

RELATÓRIO TÉCNICO



LEVANTAMENTO TOPOGRÁFICO PLANIALTIMÉTRICO CADASTRAL GEORREFERENCIADO EM TERRENO DESTINADO À FUTURA INSTALAÇÃO DO NÚCLÉO DE EXCELÊNCIA DE TECNOLOGIA – ENSINO HÍBRIDO - NEES

Maceió – AL

22 de setembro de 2022

SUMÁRIO

1.	APRESENTAÇÃO.....	3
2.	LOCALIZAÇÃO.....	3
3.	PERÍODO DE EXECUÇÃO E EQUIPE TÉCNICA	4
4.	EQUIPAMENTOS UTILIZADOS	5
6.	RELATÓRIO FOTOGRÁFICO	6
7.	COORDENADAS AUXILIARES.....	9
8.	ANEXOS.....	9

1. APRESENTAÇÃO

O objetivo deste relatório técnico consiste em apresentar a realidade encontrada na área objeto deste trabalho, executando um levantamento de todas as características físicas e geométricas, assim como todas infraestruturas ao redor da área, e sua altimetria, possibilitando a localização exata de todos os detalhes, e através deste realizar a implantação precisa de projetos que venham a ser desenvolvidos na área.

Neste relatório será descrito os procedimentos, bem como a metodologia adotada para a realização deste levantamento topográfico. Ao final será apresentado o relatório fotográfico, e em anexo, serão entregues as peças técnicas oriundas do levantamento.

2. LOCALIZAÇÃO

A seguir a localização da área e suas principais vias de acesso (Figura 1).



Figura 1 – Mapa de localização da área de implantação
Fonte: Open Street Map, 21 de setembro de 2022.

3. PERÍODO DE EXECUÇÃO E EQUIPE TÉCNICA

Os trabalhos de campo tiveram início no dia 19 de setembro de 2022, com o transporte da coordenada no Marco do IBGE (3684H) para rastreamento de coordenadas.

A equipe técnica foi composta por uma engenheira agrimensora, um topógrafo e um auxiliar de topografia. Além da equipe técnica supracitada, um engenheiro da empresa contratada estava presente, auxiliando na identificação dos limites e existência de outros elementos físicos a serem cadastrados.

A figura 2 apresenta o marco do IBGE implantado a uma distância de 40 m a leste do prédio da reitoria e 23 m a oeste do prédio do CJUR, onde foi dado o início da atividade.



Figura 2 – Marco Inicial – 3684H
Fonte: Câmera fotográfica, 19 de setembro de 2022.

4. EQUIPAMENTOS UTILIZADOS

- Um par de Receptor GNSS da marca CHC, modelo I90 de dupla frequência (L1/L2) com RTK integrado, coletora com software LandStar 7;
- Celular;
- Computador.

5. DESCRIÇÃO DOS SERVIÇOS

5.1 Levantamento georreferenciado

O levantamento dos pontos de apoio foi realizado através da técnica de Sistema Global de Navegação por Satélite – GNSS, com objetivo de oferecer as coordenadas tridimensionais de cada ponto, referenciadas à projeção UTM (Universal Transversa de Mercator) e ao DATUM adotado no Brasil, resultando numa precisão milimétrica.

Foram utilizados um par de receptores de dupla frequência (base e rover), a base ocupando um local fixo e o rover ocupando os pontos notáveis do terreno

Após a configuração dos equipamentos foi dado início à execução do trabalho de campo, coletando os pontos notáveis do terreno, vias de acessos, cercas, muros e demais pontos julgados como necessários a boa caracterização da área objetivo do levantamento.

5.2 Processamento de dados e confecção das peças técnicas

Os dados coletados foram descarregados para o computador através do software que se comunica com a coletora de dados dos receptores GNSS (LanStar7) e direcionados internamente para os softwares de processamento, para cálculos e desenho em meio digital utilizado pelo projetista técnico responsável pela finalização dos trabalhos.

Os Softwares citados anteriormente foram:

- Software de cálculo topográfico e desenho: Métrica Topo, versão 56.64.28;
- Software de geoprocessamento: Arcgis pro, versão 3.0.0.

6. RELATÓRIO FOTOGRÁFICO

LOCAL: UNIVERSIDADE FEDERAL DE ALAGOAS

DATA: 19/09/2022

REALIZADO POR: ENG^a GABRIELLA PAIVA

ACOMPANHADO POR:



FOTO 01: Chapa SAT93206-2005.



FOTO 02: Estação Base – 3684H.

OBSERVAÇÕES:

LOCAL: UNIVERSIDADE FEDERAL DE ALAGOAS

DATA: 19/09/2022

REALIZADO POR: ENG^a GABRIELLA PAIVA

ACOMPANHADO POR:



FOTO 03: Pontos auxiliares – JW1.



FOTO 04: Pontos auxiliares – JW2.

OBSERVAÇÕES: PONTOS AUXILIARES PARA FUTUROS TRABALHOS TOPOGRÁFICOS NA ÁREA.

LOCAL: UNIVERSIDADE FEDERAL DE ALAGOAS

DATA: 19/09/2022

REALIZADO POR: ENG^a GABRIELLA PAIVA

ACOMPANHADO POR:



FOTO 05: Coleta dos pontos notáveis.



FOTO 06: Coleta dos pontos notáveis.

7. COORDENADAS AUXILIARES

Segue abaixo a tabela dos pontos auxiliares que serviram para futuros levantamentos, aferidas no sistema UTM SIRGAS 2000, Zona 24S:

COORDENADAS			
DESCRIÇÃO	N (m)	E(m)	Z (m)
JW - 1	8.942.682,344	195.086,223	80,3397
JW -2	8.942.682,344	194.999,809	81,5737

8. ANEXOS

Segue em anexo os seguintes arquivos:

1. Relatório de Estação Geodésica;
2. Planta de localização com Ortomosaico;
3. Planta topográfica;
4. Lista de Coordenadas;
5. Anotação de Responsabilidade Técnica – ART/CREA.

Brasília, 22 de setembro de 2022

Responsável Técnico:

Gabriella Paiva de Andrade
Eng^a Agrimensora
CREA: 21399379-1/AL

RELATÓRIO DE ESTAÇÃO GEODÉSICA IBGE

Estação :	3684H	Nome da Estação :	3684H	Tipo :	Referência de Nível - RN
Município :	MACEIÓ			UF :	AL
Última Visita:	08/04/2019	Situação Marco Principal :	BOM	Última Atualização :	17/10/2019
Conexões :	GPS : 93206 EG : 8134322			Inscrição chapa :	SAT 93206-2005

DADOS PLANIALTIMÉTRICOS		DADOS ALTIMÉTRICOS		DADOS GRAVIMÉTRICOS	
Latitude	09° 33' 24,58549" S	Altitude Normal(m)	87,9027	Gravidade(mGal)	978.122,52
Longitude	35° 46' 45,56884" W	Fonte	Nivelamento Geométrico	Datum	RGFB
Altitude Geométrica(m)	78,985	Sigma Altitude(m)	0,088	Data Medição	21/11/2018
Fonte	GPS Geodésico	Datum	Imbituba	Data Cálculo	16/04/2019
Origem	Ajustada	Data Medição	08/04/2019		
Datum	SIRGAS2000	Data Cálculo	15/10/2019		
Data Medição	31/10/2005	Número Geopotencial (m²/s²)	859,830		
Data Cálculo	28/04/2006				
Sigma Latitude(m)	0,002				
Sigma Longitude(m)	0,002				
Sigma Altitude Geométrica(m)	0,014				
UTM(N)	8.942.356,000				
UTM(E)	194.880,983				
MC	-33				

- Ajustamento Altimétrico Simultâneo da Rede Altimétrica em 30/07/2018 - REALT 2018 2ªedição disponível em : <https://biblioteca.ibge.gov.br/visualizacao/livros/liv101666.pdf>
- Ajustamento Planimétrico SIRGAS2000 em 23/11/2004 e 06/03/2006 - Relatório em : ftp://geofp.ibge.gov.br/informacoes_sobre_posicionamento_geodesico/rede_planialtimetrica/relatorio/re_sirgas2000.pdf
- As informações de coordenadas estão relacionadas ao sistema SIRGAS2000, em conformidade com a RPR 01/2015 de 24/02/2015 disponível em : ftp://geofp.ibge.gov.br/metodos_e_outros_documentos_de_referencia/normas/rpr_01_2015_sirgas2000.pdf

Localização

Na Av. Durval de Góes Monteiro, Campus da Universidade Federal de Alagoas (UFAL); 40 m a leste do prédio da reitoria e 23 m a oeste do prédio do CJUR.

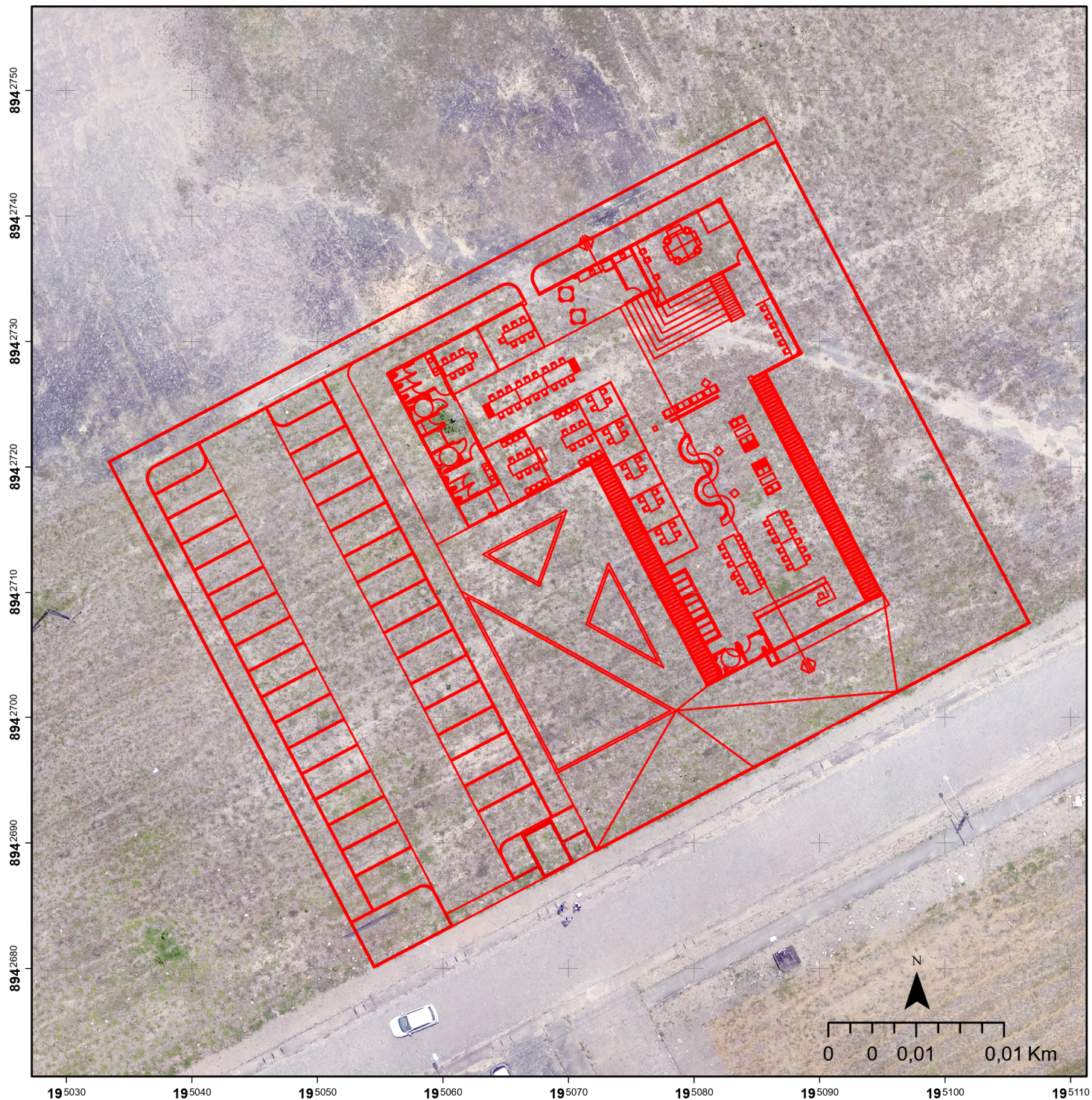
Descrição

Cilindro de concreto, medindo 30 cm de diâmetro com altura de 1,20 m a partir de uma base de concreto em formato retangular, medindo 1,00 m x 1,00 m e a 30 cm do solo; no seu topo base metálica com pino de centragem forçada, padrão UFPR, com rosca universal; a 20 cm do seu topo e no lado norte, chapa cravada na lateral, estampada: SAT 93206.

Foto(s)

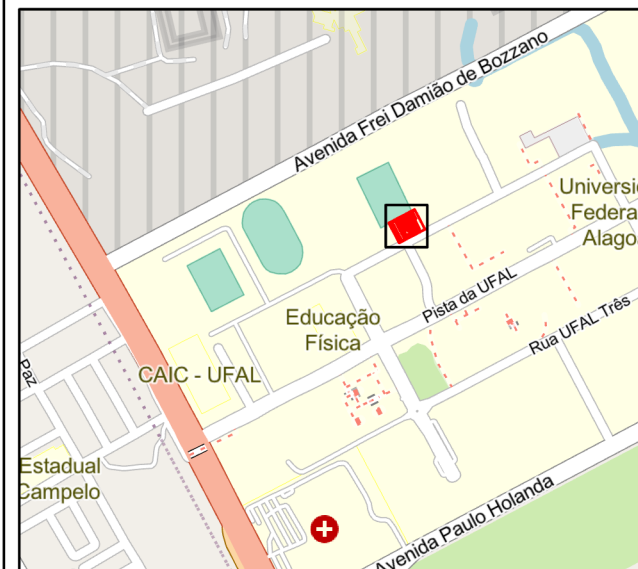


PLANTA DE LOCALIZAÇÃO COM ORTOMOSAICO



Mapa de Localização

Núcleo de Excelência de Tecnologia - NEES



— Projeto preliminar arquitetônico

Endereço

Av. Lourival Melo Mota S/N
Tabuleiro do Martins - Maceió/AL

Base Cartográfica

Ortomosaico - 21/09/2022
Open Street Map - 21/09/2022

Sistema de Referência

DATUM - SIRGAS 2000
Coordenadas UTM - Fuso 25S

Elaboração 24/09/2022


Gabriella Paiva de Andrade
Eng^a Agrimensora

PLANTA TOPOGRÁFICA



LISTA DE COORDENADAS

Ind	Descrição	Coord. E(X)	Coord. N(Y)	Cota Z
1	POSTE	194.988,4990	8.942.631,7620	81,5967
2	POSTE	194.955,5750	8.942.614,3670	82,1237
3	POSTE	194.959,5140	8.942.606,5260	82,2147
4	MF	194.961,8890	8.942.610,2770	82,1717
5	MF	194.959,9810	8.942.609,1010	82,3017
6	MF	194.966,9960	8.942.600,8990	82,3337
7	MF	194.957,6110	8.942.594,9500	82,3367
8	MF	194.954,1020	8.942.592,9860	82,4837
9	MF	194.948,7080	8.942.590,6460	82,4057
10	MF	194.939,8090	8.942.606,6790	82,2767
11	MF	194.946,1280	8.942.606,2650	82,4437
12	MF	194.946,6510	8.942.607,1640	82,3157
13	MF	194.948,5650	8.942.608,6340	82,2837
14	MF	194.950,4690	8.942.608,0790	82,1627
15	MF	194.953,1570	8.942.613,2000	81,9497
16	MF	194.953,9170	8.942.614,4750	81,9707
17	MF	194.958,1370	8.942.617,2010	81,9377
18	MF	194.959,5360	8.942.614,8100	82,1137
19	GALERIA	194.954,7530	8.942.615,4810	81,9517
20	GALERIA	194.954,4640	8.942.616,1050	81,9397
21	FUNDO	194.955,0010	8.942.615,9450	81,1997
22	FUNDO	194.951,6450	8.942.622,9350	81,3037
23	GALERIA	194.951,1640	8.942.622,2280	81,9957
24	GALERIA	194.950,9940	8.942.622,5130	82,0007
25	MF	194.951,3530	8.942.623,3360	81,9837
26	CAIXA	194.950,7350	8.942.624,9970	82,2017
27	CAIXA	194.950,5410	8.942.625,7360	82,2247
28	CAIXA	194.949,9530	8.942.625,2540	82,2697
29	CAIXA	194.949,3420	8.942.625,6260	82,2407
30	PV	194.953,4770	8.942.631,0000	82,0577
31	GALERIA	194.975,4540	8.942.635,0930	81,5307
32	GALERIA	194.975,3860	8.942.635,3030	81,5407
33	MF	194.974,4790	8.942.635,6090	81,5177
34	MF	194.979,6510	8.942.625,4510	81,6527
35	GALERIA	194.978,4560	8.942.627,9740	81,6407
36	GALERIA	194.978,4520	8.942.628,0040	81,6417
37	EIXO	194.976,7580	8.942.631,8600	81,7247
38	POSTE	194.988,0860	8.942.631,9190	81,5597
39	CAIXA	194.996,4900	8.942.632,8120	81,4597
40	CAIXA	194.996,6490	8.942.632,4640	81,4737
41	CAIXA	194.997,6010	8.942.632,4490	81,4697
42	CAIXA	194.997,5350	8.942.632,9720	81,4437
43	CAIXA	195.015,7600	8.942.642,1880	81,3867
44	CAIXA	195.015,9000	8.942.641,8150	81,3837
45	CAIXA	195.015,6080	8.942.641,8000	81,5107
46	CAIXA	195.014,8990	8.942.641,7230	81,4137
47	CAIXA	195.022,7190	8.942.648,7730	81,1097
48	CAIXA	195.021,9400	8.942.648,5900	81,1737

49	CAIXA	195.021,9560	8.942.647,2850	81,1767
50	CAIXA	195.022,9880	8.942.647,3070	81,2517
51	MF	195.023,8080	8.942.646,8860	81,2757
52	MF	195.021,8090	8.942.651,0020	81,0917
53	GALERIA	195.012,6580	8.942.647,0790	81,1867
54	GALERIA	195.012,8000	8.942.646,3510	81,2087
55	GALERIA	195.011,8540	8.942.646,2760	81,2197
56	GALERIA	195.005,4130	8.942.649,9520	81,1717
57	GALERIA	195.003,6480	8.942.649,9000	81,1207
58	GALERIA	195.004,0930	8.942.651,2160	81,1157
59	GALERIA	195.027,5420	8.942.662,5700	80,8287
60	GALERIA	195.027,4510	8.942.662,6730	80,9847
61	GALERIA	195.030,4100	8.942.656,6460	80,9447
62	GALERIA	195.030,9630	8.942.655,8240	80,9147
63	POSTE	195.031,3240	8.942.655,6110	80,9907
64	MF	195.030,3320	8.942.655,4650	80,9157
65	MF	195.032,3300	8.942.651,4880	81,1527
66	PV	195.029,3980	8.942.650,9040	81,1507
67	CAIXA	195.043,5710	8.942.658,2190	80,9937
68	CAIXA	195.045,0060	8.942.657,6360	80,8757
69	CAIXA	195.045,4590	8.942.657,8600	80,8717
70	CAIXA	195.045,5440	8.942.658,6370	80,8677
71	POSTE	195.060,9790	8.942.670,8740	80,4887
72	MF	195.067,2520	8.942.671,2750	80,5937
73	MF	195.068,4250	8.942.673,9340	80,4817
74	MF	195.068,7670	8.942.675,5580	80,3507
75	MF	195.070,1060	8.942.675,5000	80,3397
76	MF	195.075,2740	8.942.665,4410	80,6497
77	MF	195.080,1100	8.942.667,5870	80,6357
78	MF	195.075,5000	8.942.678,0230	80,2657
79	MF	195.075,3680	8.942.678,2410	80,2447
80	GALERIA	195.077,2350	8.942.679,9980	80,2397
81	GALERIA	195.077,0230	8.942.680,4370	80,2187
82	EIXO	195.075,1890	8.942.683,8270	80,3637
83	TN	195.074,0120	8.942.686,1530	80,3547
84	GALERIA	195.073,7530	8.942.686,9140	80,2557
85	GALERIA	195.074,0690	8.942.688,0620	80,2317
86	MF	195.098,0310	8.942.700,5630	80,0187
87	GALERIA	195.098,9150	8.942.700,1200	79,9407
88	GALERIA	195.098,6290	8.942.701,0040	79,9037
89	EIXO	195.100,1880	8.942.698,3110	80,0377
90	GALERIA	195.102,0530	8.942.694,6550	79,9017
91	GALERIA	195.102,5050	8.942.693,8020	79,9117
92	MF	195.102,1510	8.942.693,1440	79,8947
93	POSTE	195.102,1530	8.942.693,1400	79,8947
94	POSTE	195.135,8060	8.942.710,0210	79,5887
95	MF	195.136,2440	8.942.710,5650	79,6417
96	GALERIA	195.137,0030	8.942.711,6000	79,4177
97	GALERIA	195.136,8600	8.942.711,8980	79,4117

98	TN	195.134,8020	8.942.717,1820	79,5357
99	GALERIA	195.134,1370	8.942.718,7030	79,4327
100	MF	195.134,2810	8.942.719,6010	79,4047
101	EIXO	195.134,7660	8.942.716,4370	79,4977
102	MF	195.146,2860	8.942.726,0880	79,1497
103	GALERIA	195.146,6250	8.942.726,1960	79,1617
104	GALERIA	195.147,1850	8.942.725,9110	79,1557
105	EIXO	195.148,6370	8.942.723,4420	79,3197
106	GALERIA	195.150,8910	8.942.719,8510	79,1947
107	GALERIA	195.151,0720	8.942.719,3540	79,1947
108	MF	195.151,8660	8.942.719,3300	79,1717
109	POSTE	195.151,9050	8.942.718,7460	79,2387
110	CERCA	195.133,2490	8.942.726,9960	79,4757
111	CERCA	195.127,3600	8.942.740,5780	79,2837
112	TN	195.121,9400	8.942.739,4140	79,3857
113	CERCA	195.123,6160	8.942.722,7490	79,6537
114	POSTE	195.143,6630	8.942.732,6300	79,2347
115	CAIXA	195.143,0240	8.942.735,2350	79,2707
116	CAIXA	195.142,4390	8.942.734,9470	79,3847
117	CAIXA	195.143,3460	8.942.733,4690	79,4527
118	CAIXA	195.143,8730	8.942.733,8030	79,2507
119	PST_TRANSFORMADOR	195.117,8370	8.942.762,1570	79,1487
120	PST_TRANSFORMADOR	195.143,8090	8.942.732,8650	79,2537
121	TN	195.137,0550	8.942.722,3230	79,3207
122	TN	195.136,1970	8.942.724,6950	79,4507
123	TN	195.123,8070	8.942.715,7950	79,5097
124	TN	195.122,8590	8.942.717,8920	79,6597
125	TN	195.122,5320	8.942.718,2640	79,5837
126	TN	195.120,9460	8.942.717,0660	79,6297
127	TN	195.114,7330	8.942.713,7550	79,6467
128	TN	195.108,4070	8.942.710,2600	79,7887
129	TN	195.103,3580	8.942.707,4380	79,7987
130	TN	195.097,8340	8.942.704,6850	79,8077
131	TN	195.092,4330	8.942.701,9790	79,8947
132	TN	195.084,4890	8.942.698,1140	79,9617
133	TN	195.075,5480	8.942.693,2150	80,0727
134	TN	195.069,3570	8.942.689,7620	80,2217
135	TN	195.063,2230	8.942.686,6170	80,2987
136	TN	195.056,9340	8.942.683,2500	80,3717
137	TN	195.050,8760	8.942.680,1410	80,4457
138	TN	195.046,5960	8.942.677,9910	80,4427
139	TN	195.041,6230	8.942.684,2350	80,4307
140	TN	195.037,9630	8.942.689,6450	80,3537
141	TN	195.039,0120	8.942.695,8210	80,2607
142	TN	195.044,9730	8.942.699,3060	80,2057
143	TN	195.051,4740	8.942.702,7350	80,0697
144	TN	195.057,8640	8.942.705,9470	80,1047
145	TN	195.064,5620	8.942.709,2830	79,9157
146	TN	195.071,2250	8.942.712,6590	79,8787

147	TN	195.077,7670	8.942.715,8230	79,8447
148	TN	195.084,5420	8.942.719,3760	79,7367
149	TN	195.089,8930	8.942.722,1040	79,6927
150	TN	195.097,4500	8.942.725,9400	79,5597
151	TN	195.103,5640	8.942.729,8230	79,4377
152	TN	195.109,4750	8.942.733,5280	79,3527
153	TN	195.115,5380	8.942.736,9960	79,3067
154	TN	195.121,4270	8.942.740,0690	79,2177
155	TN	195.127,2060	8.942.743,1400	79,0867
156	TN	195.130,1540	8.942.746,4380	79,0497
157	TN	195.126,1040	8.942.752,7590	79,0627
158	TN	195.123,0990	8.942.758,4700	79,0027
159	TN	195.118,8820	8.942.761,7220	79,0317
160	TN	195.112,4270	8.942.759,2070	79,0427
161	TN	195.105,9500	8.942.756,2700	79,1657
162	TN	195.098,2030	8.942.752,5300	79,2937
163	TN	195.091,9840	8.942.748,9240	79,3737
164	TN	195.085,6860	8.942.745,8120	79,5827
165	TN	195.079,2930	8.942.742,6450	79,6167
166	TN	195.072,6060	8.942.739,5700	79,6297
167	TN	195.065,8820	8.942.736,3100	79,8147
168	TN	195.059,3670	8.942.732,8580	79,8737
169	TN	195.052,7360	8.942.729,4720	79,9317
170	TN	195.046,0840	8.942.726,3270	80,0377
171	TN	195.039,6450	8.942.722,9630	80,0967
172	TN	195.034,3550	8.942.720,3210	80,1577
173	TN	195.031,7490	8.942.719,1050	80,1567
174	TN	195.019,3860	8.942.714,3960	80,2757
175	TN	195.013,5650	8.942.714,5650	80,2887
176	TN	195.010,3860	8.942.720,9700	80,3287
177	TN	195.007,3010	8.942.727,7810	80,4047
178	TN	195.002,9930	8.942.735,6340	80,3977
179	TN	195.001,0210	8.942.739,5360	80,4487
180	TN	194.999,6250	8.942.746,7040	80,4017
181	TN	195.007,0350	8.942.751,4130	80,3117
182	TN	195.013,6470	8.942.754,8790	80,2077
183	TN	195.020,1410	8.942.758,2320	80,1037
184	TN	195.026,6020	8.942.761,3150	80,0137
185	TN	195.033,1580	8.942.764,0760	79,8767
186	TN	195.040,1380	8.942.766,7760	79,7697
187	TN	195.045,7300	8.942.768,7770	79,7547
188	TN	195.053,8060	8.942.771,7630	79,6777
189	TN	195.060,4370	8.942.774,6720	79,5407
190	TN	195.066,4810	8.942.773,6790	79,4677
191	TN	195.070,2910	8.942.769,0100	79,4987
192	TN	195.076,4580	8.942.770,9860	79,4157
193	TN	195.076,4370	8.942.775,8000	79,3547
194	TN	195.074,3890	8.942.780,0780	79,3027
195	TN	195.072,0460	8.942.780,1110	79,5747

196	TN	195.078,6250	8.942.783,1090	79,1717
197	TN	195.086,2330	8.942.787,7210	79,0557
198	TN	195.091,1980	8.942.790,2920	78,9197
199	TN	195.098,6530	8.942.794,2350	78,7357
200	TN	195.103,5320	8.942.797,7350	78,6097
201	TN	195.102,6170	8.942.803,3820	78,5787
202	TN	195.099,9190	8.942.810,1270	78,5377
203	TN	195.097,2720	8.942.816,9260	78,3537
204	TN	195.094,9780	8.942.823,9660	78,2977
205	TN	195.093,1790	8.942.829,0980	78,2837
206	TN	195.085,9600	8.942.828,0070	78,3717
207	TN	195.078,7500	8.942.825,4950	78,5957
208	TN	195.071,4430	8.942.822,7010	78,7567
209	TN	195.064,0730	8.942.819,2840	79,0617
210	TN	195.057,4010	8.942.816,3970	79,3707
211	TN	195.050,3400	8.942.813,3500	79,3887
212	TN	195.044,4860	8.942.811,1150	79,5517
213	TN	195.035,9850	8.942.808,0430	79,6407
214	TN	195.028,8390	8.942.805,1760	79,8497
215	TN	195.020,1370	8.942.802,1700	79,9437
216	TN	195.013,2140	8.942.798,8050	80,1197
217	TN	195.006,0880	8.942.795,4300	80,2467
218	TN	194.998,8540	8.942.792,4940	80,3817
219	TN	194.993,2910	8.942.789,9230	80,4737
220	TN	194.985,2630	8.942.786,2270	80,5537
221	TN	194.980,4180	8.942.784,7770	80,5627
222	TN	194.977,4020	8.942.791,5700	80,6427
223	TN	194.973,7420	8.942.797,2360	80,5967
224	TN	194.971,2250	8.942.800,8330	80,6527
225	TN	194.969,2080	8.942.809,2280	80,6397
226	TN	194.975,8740	8.942.812,0750	80,6207
227	TN	194.982,7380	8.942.814,1870	80,5007
228	TN	194.987,7810	8.942.817,6600	80,4517
229	TN	194.995,4240	8.942.822,3020	80,2427
230	TN	195.000,9680	8.942.825,2410	80,1887
231	TN	195.007,2290	8.942.829,0260	79,9947
232	TN	195.015,0990	8.942.833,8180	79,8937
233	TN	195.017,9310	8.942.835,2820	79,8007
234	TN	195.028,6780	8.942.841,1410	79,5687
235	TN	195.033,2270	8.942.842,4470	79,4587
236	TN	195.040,3880	8.942.841,5870	79,4097
237	TN	195.047,4450	8.942.842,2860	79,2797
238	TN	195.053,2450	8.942.841,0430	79,1587
239	TN	195.057,9700	8.942.839,7530	79,1097
240	TN	195.064,5240	8.942.836,0140	78,7787
241	TN	195.069,5500	8.942.835,0420	78,7617
242	TN	195.074,1880	8.942.839,7760	78,4777
243	TN	195.079,6310	8.942.839,1970	78,4037
244	TN	195.083,9020	8.942.840,6790	78,2987

245	TN	195.051,5550	8.942.850,1950	79,0437
246	TN	195.037,9880	8.942.847,5990	79,8767
247	TN	195.017,8480	8.942.852,1780	79,7177
248	TN	195.010,4410	8.942.849,4760	79,8527
249	TN	195.010,1220	8.942.849,3100	79,9437
250	TN	195.005,2740	8.942.847,3260	79,9687
251	TN	194.999,7180	8.942.844,2540	80,1187
252	TN	194.995,8210	8.942.842,3920	80,1687
253	TN	194.987,8130	8.942.837,4310	80,4507
254	TN	194.981,8770	8.942.834,1210	80,4917
255	TN	194.975,8630	8.942.830,7440	80,5837
256	TN	194.971,3480	8.942.828,0610	80,6627
257	TN	194.964,3470	8.942.823,9340	80,6697
258	TN	194.958,1960	8.942.822,0430	80,7637
259	TN	194.952,3710	8.942.825,5160	80,7967
260	TN	194.950,6820	8.942.830,9280	80,7107
261	TN	194.947,7490	8.942.839,0180	80,7777
262	TN	194.944,5400	8.942.845,1650	80,8017
263	TN	194.945,6080	8.942.850,5250	80,7177
264	TN	194.951,7310	8.942.854,2970	80,6687
265	TN	194.958,2130	8.942.857,8300	80,5787
266	TN	194.963,7450	8.942.855,6290	80,5787
267	TN	194.968,4180	8.942.849,1290	80,5307
268	TN	194.974,0710	8.942.847,1470	80,5137
269	TN	194.979,1140	8.942.851,2560	80,3857
270	TN	194.985,2010	8.942.854,4700	80,2627
271	TN	194.989,1430	8.942.857,5660	80,1517
272	TN	194.987,5970	8.942.865,1020	80,0787
273	TN	194.984,6970	8.942.870,9320	80,0237
274	TN	194.990,0940	8.942.874,9730	79,8957
275	TN	194.996,1640	8.942.878,7660	79,7467
276	TN	195.002,3390	8.942.882,0560	79,6177
277	TN	195.009,0070	8.942.884,5840	79,3667
278	TN	195.013,8970	8.942.883,3550	79,3927
279	TN	195.014,8140	8.942.876,7790	79,4297
280	TN	195.016,4770	8.942.871,7460	79,4227
281	TN	195.025,0110	8.942.893,6000	78,8737
282	TN	195.027,5080	8.942.897,1170	78,8347
283	TN	195.032,9870	8.942.893,1830	78,8777
284	TN	195.035,6320	8.942.890,9130	78,9377
285	TN	195.034,2230	8.942.882,9010	79,5247
286	TN	195.036,6580	8.942.904,7120	78,6987
287	TN	195.031,8870	8.942.917,3320	78,6227
288	MURO	195.029,5090	8.942.927,8270	79,0927
289	TN	195.014,2730	8.942.916,1780	78,9137
290	TN	195.015,7220	8.942.903,5610	79,0857
291	POSTE	195.006,6310	8.942.901,1980	79,4607
292	TN	194.988,6840	8.942.898,0820	79,7827
293	TN	194.986,5840	8.942.902,6860	79,8197

294	TN	194.975,0850	8.942.890,3250	80,1377
295	TN	194.951,6040	8.942.881,2540	80,6707
296	TN	194.949,5910	8.942.884,0250	80,6397
297	POSTE	194.936,3190	8.942.868,1190	81,0047
298	MURO	194.919,3530	8.942.869,3590	80,9857
299	CERCA_ENERGIA	194.878,8860	8.942.833,6750	81,5847
300	CERCA_ENERGIA	194.852,9070	8.942.821,0370	81,7357
301	CERCA_ENERGIA	194.880,3730	8.942.769,3330	81,7827
302	POSTE	194.888,6780	8.942.795,1680	81,7267
303	CERCA_ENERGIA	194.905,7980	8.942.782,9380	81,4257
304	PST_TRANSFORMADOR	194.934,6670	8.942.816,9030	81,2647
305	POSTE	194.963,4650	8.942.782,6310	80,9327
306	POSTE	194.996,8380	8.942.745,1330	80,6627
307	POSTE	195.028,2820	8.942.708,5880	80,4757
308	JW2	194.999,8090	8.942.632,1260	81,5737
309	JW1	195.086,2230	8.942.682,3440	80,3397
310	BASE_SAT93206	194.880,9830	8.942.356,0000	87,9027

ANOTAÇÃO DE RESPONSABILIDADE TÉCNICA – ART



Anotação de Responsabilidade Técnica - ART
Lei nº 6.496, de 7 de dezembro de 1977

CREA-AL

ART OBRA / SERVIÇO

Conselho Regional de Engenharia e Agronomia de Alagoas

INICIAL

1. Responsável Técnico

GABRIELLA PAIVA DE ANDRADE

Título profissional: **ENGENHEIRO AGRIMENSOR, ENGENHEIRA DE SEGURANÇA DO TRABALHO**

RNP: 0213993791

Registro: PRO-44375/15 AL

2. Dados do Contrato

Contratante: **GOMES SILVA INSTALACOES, MONTAGENS E PROJETOS LTDA - ME**

CPF/CNPJ: 16.722.067/0001-70

RUA MARTE

Nº: 01

Complemento:

Bairro: **GRAVATÁ**

Cidade: **CAMAÇARI**

UF: **BA**

CEP: 42808000

Contrato: **017/2022 RV 01.2022**

Celebrado em: **16/09/2022**

Valor: **R\$ 2.132,42**

Tipo de contratante: **Pessoa Jurídica de Direito Privado**

Ação Institucional: **Outros**

3. Dados da Obra/Serviço

AVENIDA LOURIVAL MELO MOTA, KM 14

Nº: **S/N**

Complemento:

Bairro: **CIDADE UNIVERSITÁRIA**

Cidade: **MACEIÓ**

UF: **AL**

CEP: 57072970

Data de Início: **19/09/2022**

Previsão de término: **23/09/2022**

Coordenadas Geográficas: **-9.547513, -35.787320**

Finalidade: **Outro**

Código: **Não Especificado**

Proprietário: **GOMES SILVA INSTALACOES, MONTAGENS E PROJETOS LTDA - ME**

CPF/CNPJ: 16.722.067/0001-70

4. Atividade Técnica

16 - Execução

Quantidade

Unidade

69 - Mensuração > TOPOGRAFIA > LEVANTAMENTOS TOPOGRÁFICOS BÁSICOS > DE
 LEVANTAMENTO TOPOGRÁFICO > #33.1.1.3 - PLANIALTIMÉTRICO

2,9828

ha

Após a conclusão das atividades técnicas o profissional deve proceder a baixa desta ART

5. Observações

Levantamento planialtimétrico georreferenciado em terreno situado na Universidade Federal de Alagoas - UFAL. ART vinculada ART PE20220840104

6. Declarações

- Declaro que estou cumprindo as regras de acessibilidade previstas nas normas técnicas da ABNT, na legislação específica e no decreto n. 5296/2004.

7. Entidade de Classe

SEM INDICACAO

8. Assinaturas

Declaro serem verdadeiras as informações acima

GABRIELLA PAIVA DE ANDRADE - CPF: 074.354.694-67

Local

data

GOMES SILVA INSTALACOES, MONTAGENS E PROJETOS LTDA - ME -
CNPJ: 16.722.067/0001-70

9. Informações

10. Valor

